

EA 設置マニュアル

当社でご購入頂いた EA (ExpertAdvisor) を MT4 (MetaTrader4) に設置する手続きについてご説明いたします。

例として EA は「EVA-01」、MT4 は「FXDD 社」のものを使用します。

① MT4 のダウンロード

ご購入頂きました EA は MT4 上で自動売買を行います。MT4 のインストールをお済みでない場合は MT4 を提供している各ブローカーよりダウンロードしてください。

《MT4 取り扱いブローカー例》

【海外ブローカー】

- ・ FXDD
- ・ FXCM UK
- ・ Alpari UK
- ・ AVA FX

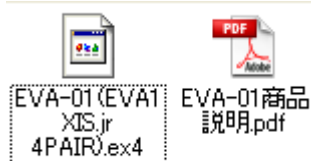
【国内ブローカー】

- ・ ODL Japan
- ・ Forex.com Japan
- ・ 121 証券
- ・ セブンインベスターズ

※上記は一例であり、MT4 取り扱いブローカーの全てではありません。

② EA の準備

当社ご購入の EA には ex4 ファイルと説明用の pdf ファイルが同梱されています。



MT4 に設置するのは ex4 ファイルのみです。

※dll ファイルが同梱された EA は dll ファイルを別途設置する必要がございます。

詳細は各 EA の商品説明をご確認ください。

③ EA のインストール

ex4 ファイルを MT4 の「experts」フォルダにコピー&ペーストします。

「experts」は FXDD 社の場合は下記に存在します。

「C:\Program Files\FXDD Malta - MetaTrader 4\experts」

株式会社 シストレ総研

〒153 - 0044 東京都目黒区大橋 1 - 7 - 4 久保ビル 3F

E-mail/ support@systray-souken.co.jp

URL/ <http://www.systray-souken.co.jp/>

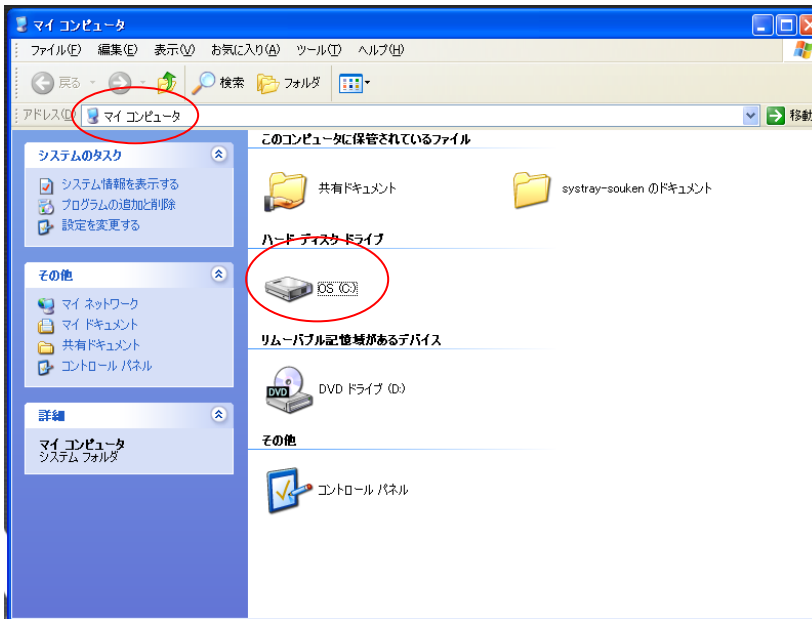
TEL/03-5456-8936 FAX/03-5456-0560

FXDD 社以外の場合は以下ようになります。

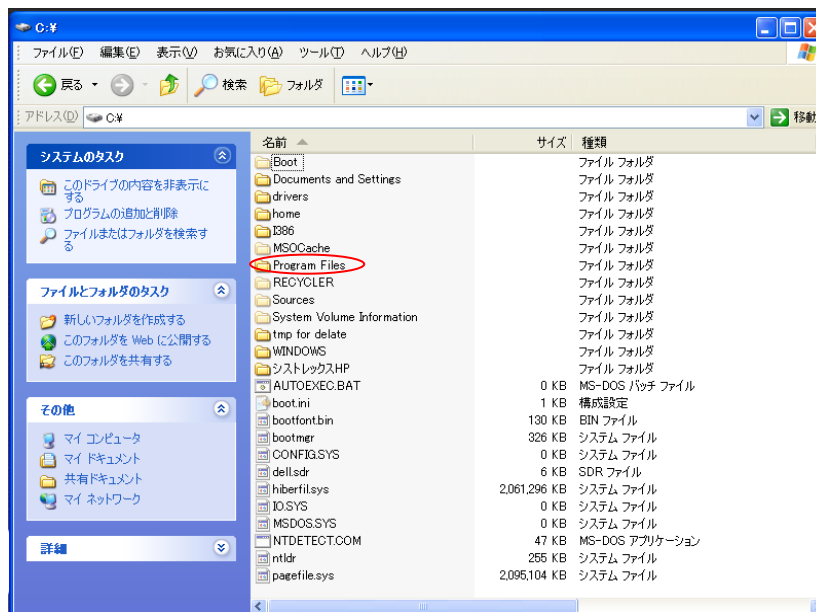
「C:\Program Files\○○○○○ - MetaTrader 4\experts」

「experts」 が探し出せない場合は以下の図を参考にインストールしてください。

1. マイコンピュータ→C ドライブ

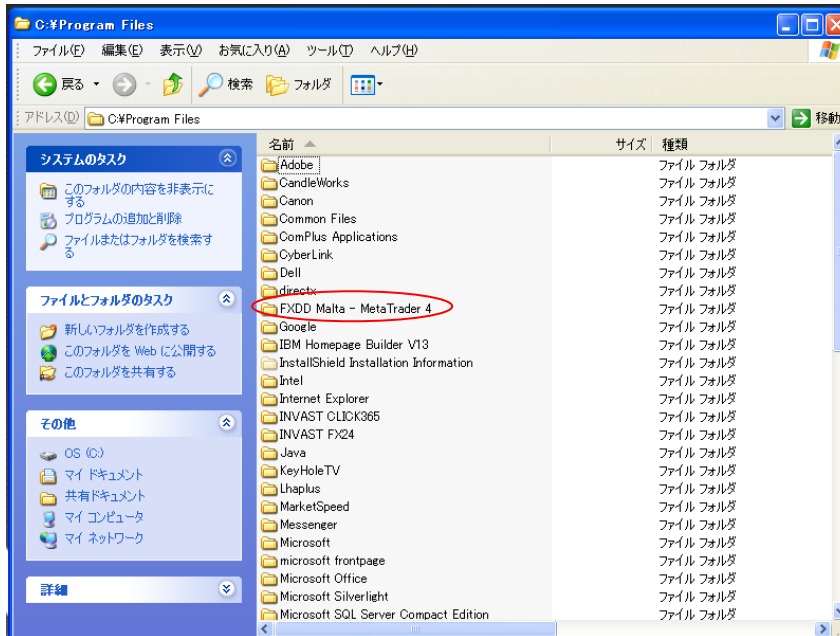


2. Program Files

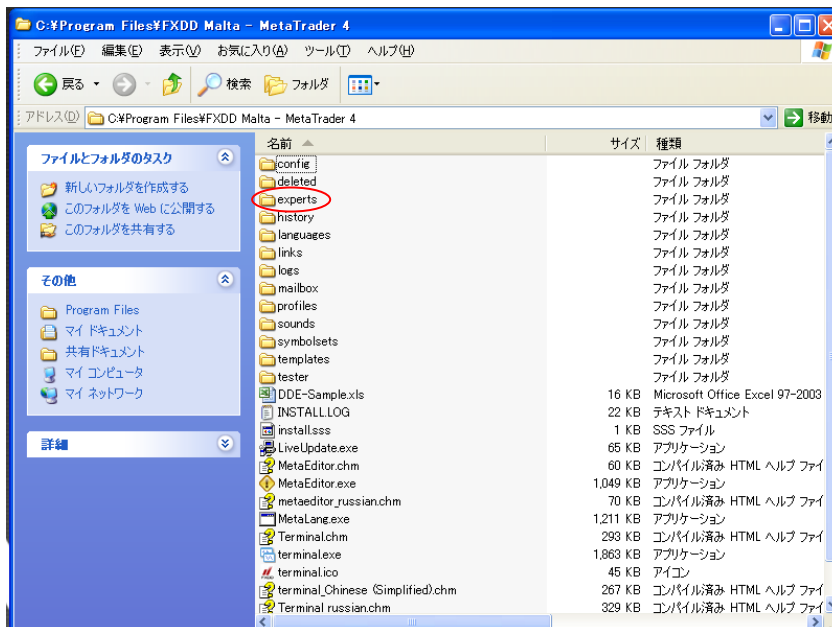


株式会社 シストレ総研
〒153 - 0044 東京都目黒区大橋 1 - 7 - 4 久保ビル 3F
E-mail/ support@systray-souken.co.jp
URL/ <http://www.systray-souken.co.jp/>
TEL/03-5456-8936 FAX/03-5456-0560

3. FXDD Malta - MetaTrader 4

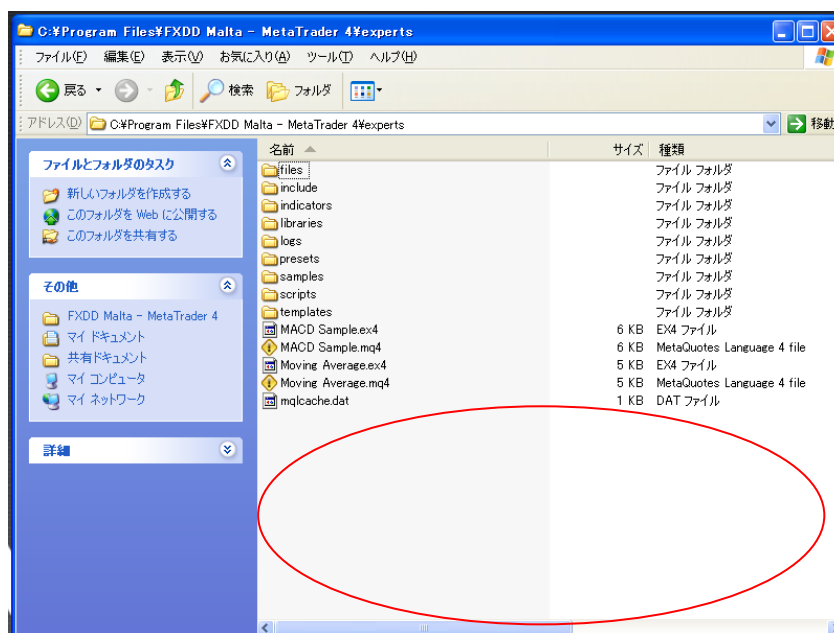


4. experts



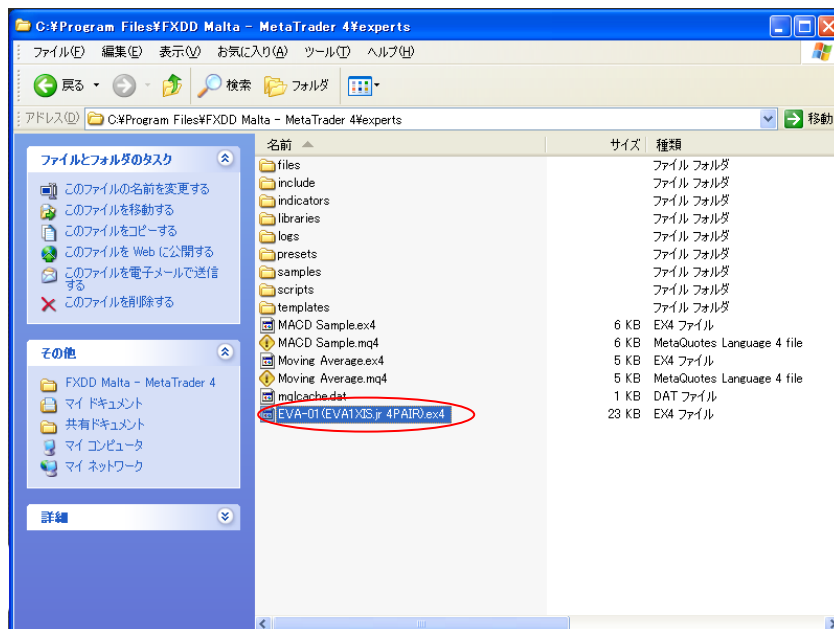
株式会社 シストレ総研
〒153 - 0044 東京都目黒区大橋 1 - 7 - 4 久保ビル 3F
E-mail/ support@systray-souken.co.jp
URL/ <http://www.systray-souken.co.jp/>
TEL/03-5456-8936 FAX/03-5456-0560

5.experts に ex4 ファイルをコピー&ペースト



experts の任意の部分にご購入頂いた ex4 ファイルをコピー&ペーストしてください。

6.EA のインストール完了



EA が experts 内に設置されたことをご確認ください。

これで、EA の MT4 へのインストールは完了です。

※MT4 起動中に EA のインストールを行った場合は、MT4 を再起動してください。

株式会社 シストレ総研

〒153 - 0044 東京都目黒区大橋 1 - 7 - 4 久保ビル 3F

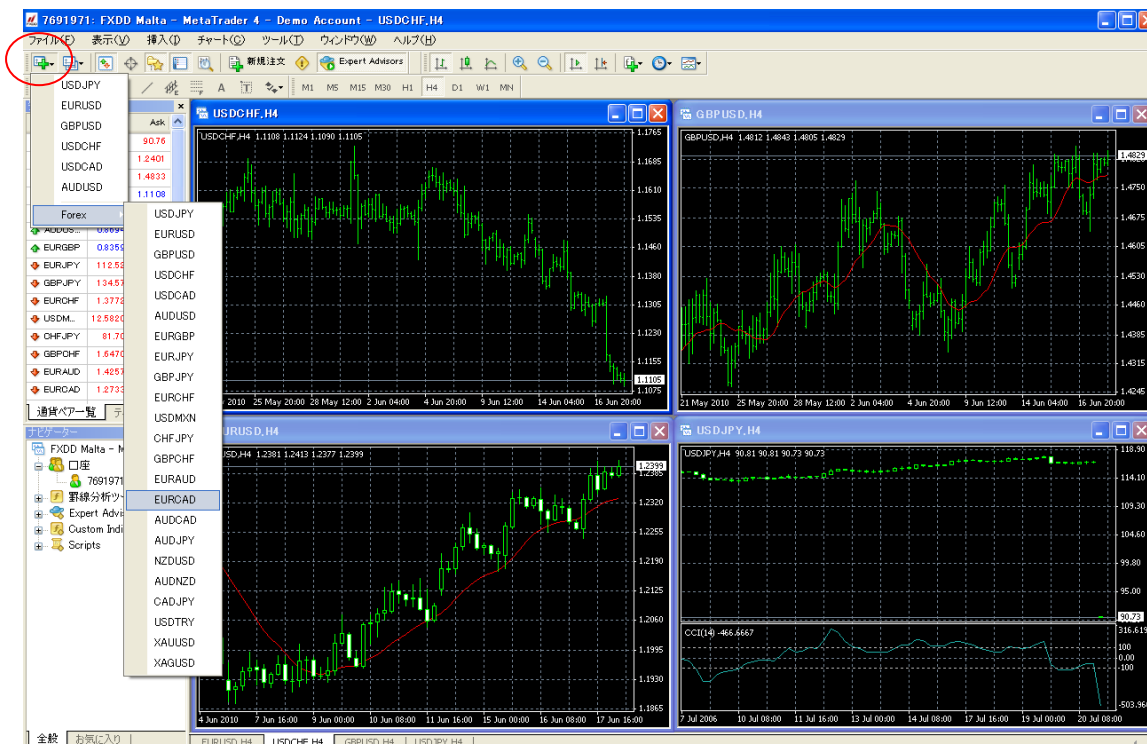
E-mail/ support@systray-souken.co.jp

URL/ <http://www.systray-souken.co.jp/>

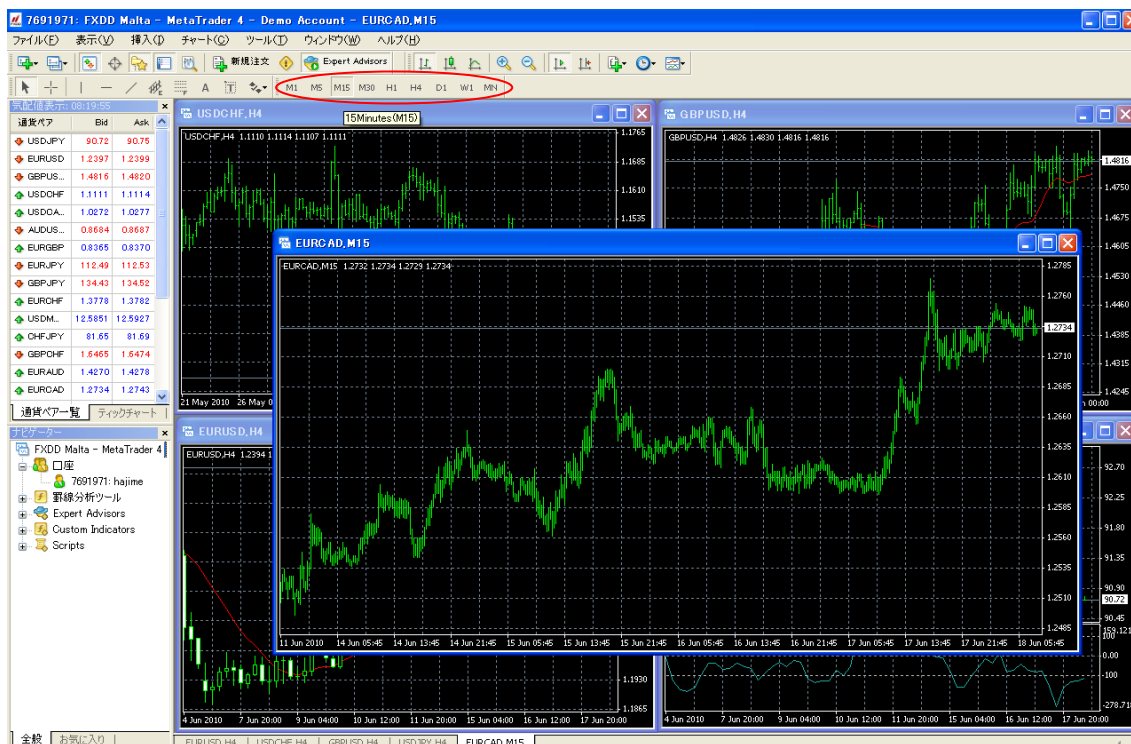
TEL/03-5456-8936 FAX/03-5456-0560

④ MT4での設定

1.MT4 を起動して EA で使用する通貨ペアのチャートを表示します。



2.EA を利用する時間足にチャートの時間足を設定します。



※各システムの時間足の設定は「商品説明」のタイムフレームをご確認ください。

株式会社 シストレ総研

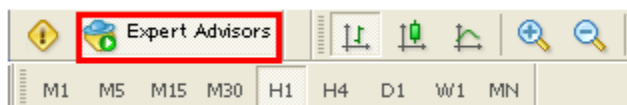
〒153 - 0044 東京都目黒区大橋 1 - 7 - 4 久保ビル 3F

E-mail/ support@systray-souken.co.jp

URL/ <http://www.systray-souken.co.jp/>

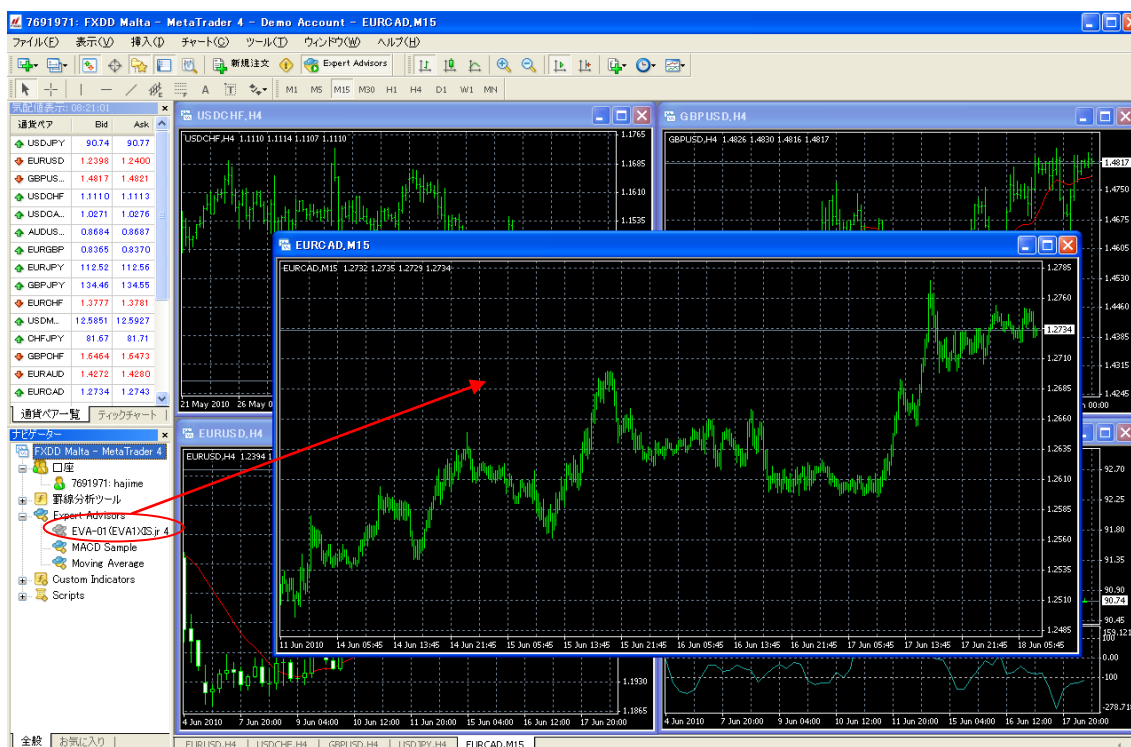
TEL/03-5456-8936 FAX/03-5456-0560

3. Expert Advisors の使用を許可します。

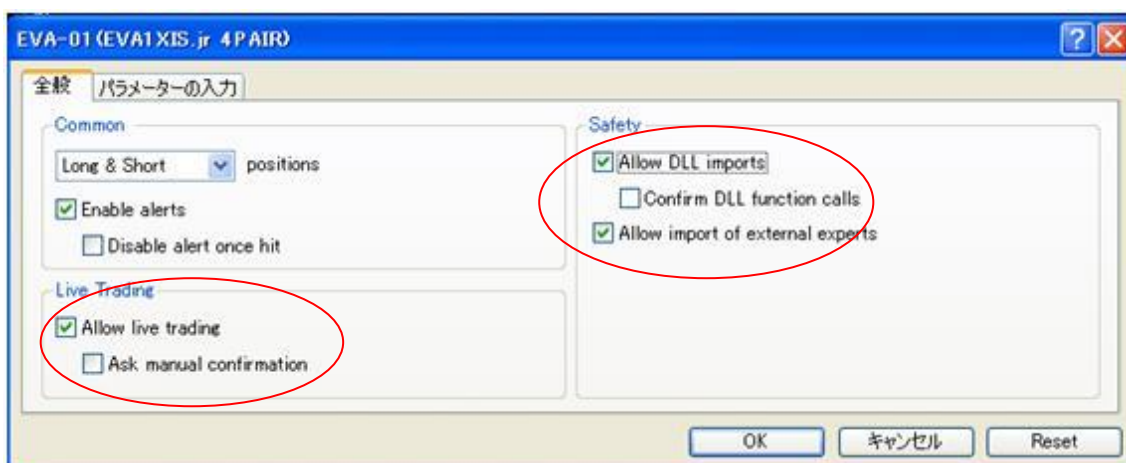


取引画面上部の Expert Advisors をクリックします。アイコンが緑の状態では自動売買が可能となり、アイコンが赤の状態では自動売買は行われません。

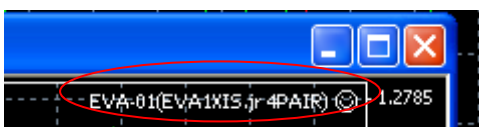
4. EA をチャートにドラッグ&ドロップします。



画面左下の「ナビゲーター」の Expert Advisors より、使用する EA をチャート上にドラッグ&ドロップしてください。

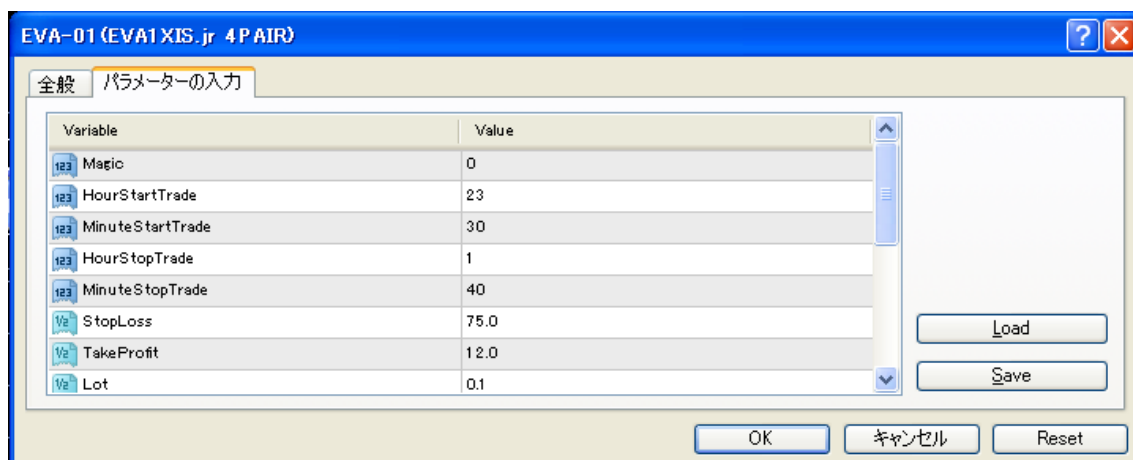


上記画面が表示されたら、「Allow Live Trading」と「Allow DLL imports」等にチェックが付いているかご確認ください。（Confirm DLL function calls にチェックを入れた場合は外部データを取り込む際に手動許可を行う必要があります。）パラメーターの変更を必要としない場合は、このまま「OK」ボタンを押下してください。チャート上に以下の◎マーク表示されたら EA は正常に稼働して自動売買を行います。



⑤ パラメーターの設定

ご利用のブローカーや夏時間/冬時間の変更に伴い、時間帯を変更しなければロジック通りの成績を残せない EA もございます。またご自身の好みによってパラメーターを設定することが可能な EA もございますので、その際はご自身でパラメーターを変更してください。



パラメーター設定画面は EA をインストールしたチャート上で右クリック→Expert Advisers→Properties もしくは F7 で開くことができます。(上記は EVA-01 のパラメーター設定画面です。)

ブローカーのサーバー時間を設定するタイプのシステムに関しましては、個別設定が必要ですが、その他の項目のパラメーターに関しては全てのシステムで基本的にデフォルトを推奨しています。各パラメーターの詳細に関しましては、「商品説明」のパラメーターの項目をご参照ください。

※各ブローカーのサーバー時間およびサマータイム等に関しては巻末の「ブローカー別取引時間比較表」をご参考にしてください。また、詳細に関しては各ブローカーに直接お尋ねくださいますようお願いいたします。

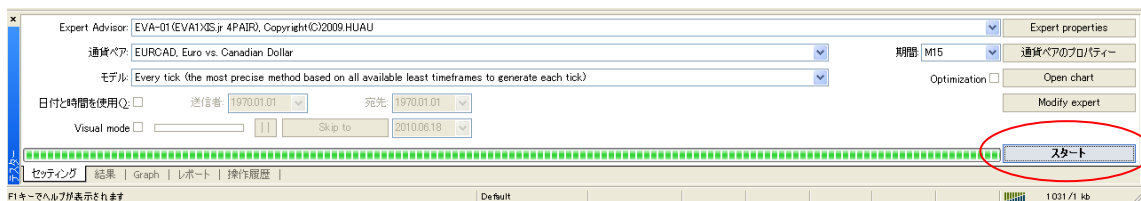
⑥ Strategy Tester の利用について

同じ EA でもブローカーによって成績が異なる場合があります。これは各ブローカーのレートの違い等が原因です。また設定はしたものの、全く取引をしないなど動作に不安がある場合などは Strategy Tester を利用して動作確認を行うことを推奨いたします。

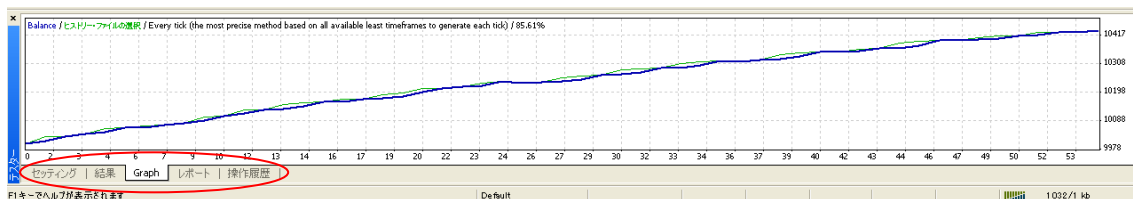
1. Strategy Tester は EA をインストールしたチャート上で右クリック→Expert Advisers→Strategy Tester もしくは F6 で開くことができます。



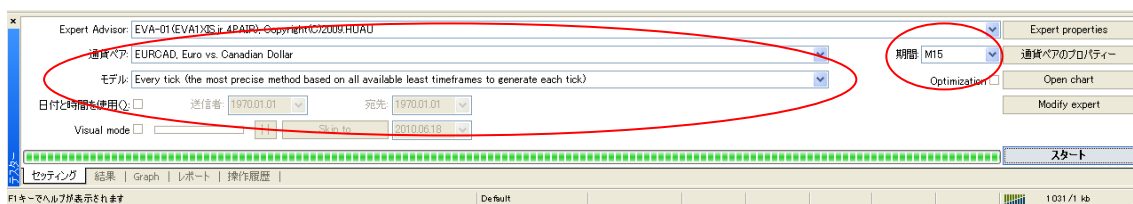
2. スタートボタンをクリックして緑のバーが停止するまで待ちます。



3. 停止を確認後、結果・Graph・レポートなどをご確認ください。



4. 通貨ペア・日付と時間・期間等を変更することで他通貨や異なる時間軸でのテストも可能です。



「ブローカー別取引時間比較表」

		GMT+9	GMT+9	GMT	GMT	GMT+1	GMT+2	GMT+2	GMT+3
GMT	JST	Forex.com.J	Forex.com.J summer	ODL	ODL summer	Alpari UK	Alpari UK summer	FXDD	FXDD summer
0	9	9	9	0	0	1	2	2	3
1	10	10	10	1	1	2	3	3	4
2	11	11	11	2	2	3	4	4	5
3	12	12	12	3	3	4	5	5	6
4	13	13	13	4	4	5	6	6	7
5	14	14	14	5	5	6	7	7	8
6	15	15	15	6	6	7	8	8	9
7	16	16	16	7	7	8	9	9	10
8	17	17	17	8	8	9	10	10	11
9	18	18	18	9	9	10	11	11	12
10	19	19	19	10	10	11	12	12	13
11	20	20	20	11	11	12	13	13	14
12	21	21	21	12	12	13	14	14	15
13	22	22	22	13	13	14	15	15	16
14	23	23	23	14	14	15	16	16	17
15	0	0	0	15	15	16	17	17	18
16	1	1	1	16	16	17	18	18	19
17	2	2	2	17	17	18	19	19	20
18	3	3	3	18	18	19	20	20	21
19	4	4	4	19	19	20	21	21	22
20	5	5	5	20	20	21	22	22	23
21	6	6	6	21	21	22	23	23	0
22	7	7	7	22	22	23	0	0	1
23	8	8	8	23	23	0	1	1	2

- ① GMT+9（日本時間）、サマータイム無し。（Forex.com Japan,121 証券等）
- ② GMT±0、サマータイム無し。（ODL Japan,AVA FX 等）
- ③ GMT+1、サマータイム時 GMT+2。（Alpari UK,MetaQuotes 等）
- ④ GMT+2、サマータイム時 GMT+3。（FXDD,FXCM UK 等）

※Forex.com Japan デモ口座は GMT±0